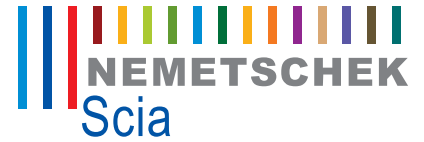


Faites-vous encore confiance au module de réaction ? Le casse-tête des murs en maçonnerie



Madame, Monsieur,

Nemetschek Scia vous offre un petit déjeuner

Il sera suivi par un séminaire sur les méthodes les plus récentes pour la conception des bâtiments à

- 1er septembre 2009, Restoroute de la Gruyère
- 2 septembre 2009, Genève
- 3 septembre 2009, Lausanne

Les thèmes abordés seront :

- **Interaction sol-structure :**
faut-il encore faire confiance au module de réaction ?
- **Le casse-tête des murs en maçonnerie**

En introduction au séminaire, nous aurons l'immense plaisir de vous offrir un petit déjeuner. Ce sera l'occasion pour nous de vous souhaiter la bienvenue et de faire votre connaissance avant de rentrer dans le vif des débats.

La présentation technique de la problématique, ainsi que les solutions à y apporter seront exposées par M. Stéphane Rossier, ingénieur EPFL chez Nemetschek Scia.

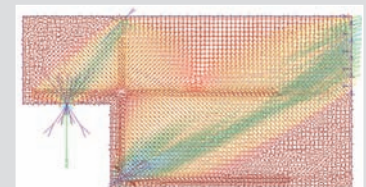
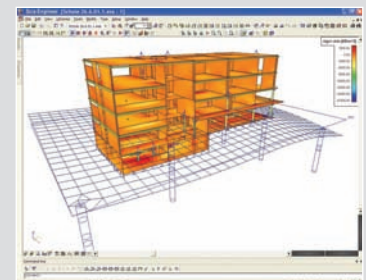
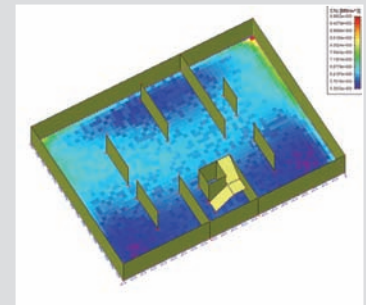
Vous trouverez les informations pratiques sur la feuille ci-jointe, qu'il vous suffit de nous retourner par fax pour confirmer votre inscription.

En espérant vous y voir nombreux, nous vous souhaitons d'ores et déjà d'agréables vacances d'été certainement bien méritées.

A très bientôt,

Stéphane Rossier

Jean-Philippe Bosvy

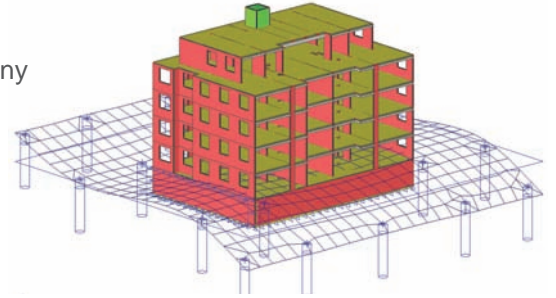


Où et quand ?

- **1er septembre 2009, Restoroute de la Gruyère**
Restoroute Motel de la Gruyère, 1644 Avry-devant-Pont, Autoroute A12, à mi-chemin entre Fribourg et Vevey
- **2 septembre 2009, Genève**
Ecole d'ingénieurs de Genève, Salle BF 30, rue de la Prairie 2-4, 1202 Genève
- **3 septembre 2009, Lausanne**
Novotel Lausanne Bussigny, route de Condémine 35, 1030 Bussigny

Horaire

- **7h00 : accueil des participants et petit-déjeuner**
- **7h30 : début des présentations**
- **8h30 : fin de la séance**



Interaction sol-structure : faut-il encore faire confiance au module de réaction ?

Les géotechniciens sont généralement réticents à fournir des valeurs de module de réaction, et pour cause ! Bien que populaire, la modélisation de l'appui d'un radier par un module de réaction est une approximation plutôt grossière du comportement du sol de fondation.

La solution proposée par Scia Engineer pour l'interaction sol-structure permet non seulement d'utiliser directement les données géotechniques obtenues lors d'un sondage pour représenter correctement le comportement non-linéaire du sol - sans passer par un module de réaction - mais aussi de tenir compte de la diffusion des contraintes dans le sol et des effets de bords dans le radier.

Modélisation des murs en maçonnerie

Les éléments surfaciques en compression seule permettent de modéliser de façon simple et efficace les murs en maçonnerie dans un modèle de bâtiment complet en 3D, éliminant les effets de voile généralement non souhaités dans ce cas de figure. L'application de cette fonctionnalité pour le calcul des voiles en béton armé sera également présentée.



Intéressé ?

- Oui, je souhaite participer au Petit-Déjeuner du 1er septembre 2009, Restoroute de la Gruyère
 2 septembre 2009, Genève
 3 septembre 2009, Lausanne
- Je ne participerai pas aux petits déjeuner, mais je souhaite être contacté par Nemetschek Scia

Nom :

Fonction :

Société :

Téléphone :

E-mail :

A nous renvoyer par fax au 026 341 74 13 ou par mail à : s.rossier@scia.ch