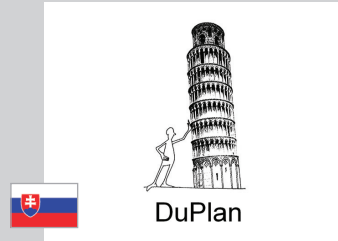


DuPlan s.r.o.

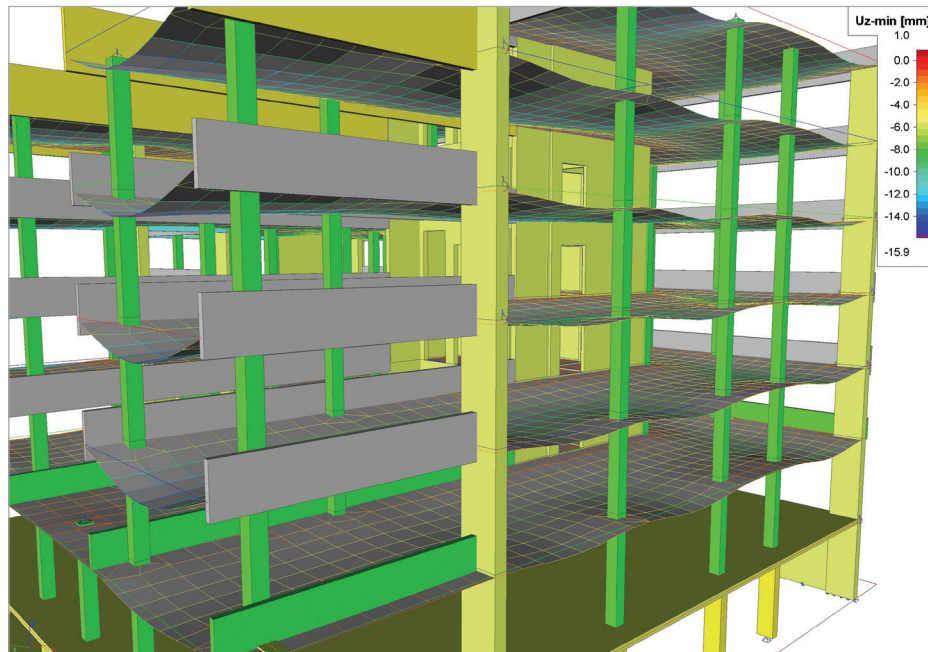
Contact Tomáš Duba, Radovan Krútek
Address Mikulášska 15
81101 Bratislava, Slovak Republic
Phone +421 255569843
Email duplan@duplan.sk
Website www.duplan.sk



Spoločnosť DuPlan bola založená v r. 2004 ako obchodno - servisná spoločnosť na podporu činnosti voľného združenia niekoľkých inžinierov. Prakticky okamžite sa však pretransformovala na projektovú organizáciu.

Špecializujeme sa na statiku nosných konštrukcií pozemných stavieb, predovšetkým na vyhotovenie projektovej dokumentácie nosných konštrukcií stavieb, technické poradenstvo pre statiku a dynamiku stavieb, statické a dynamické výpočty nosných konštrukcií, overenie nosných konštrukcií z hľadiska mechanickej

odolnosti a stability, vypracovávanie odborných posudkov a odhadov, vykonávanie odborného autorského dohľadu nad uskutočňovaním stavieb. Potrebnu odbornosť zabezpečujú naši kľúčovi spolupracovníci, autorizovaní inžinieri Slovenskej komory stavebných inžinierov. V súčasnosti je užší tím tvorený piatimi inžiniermi a niekoľkými externými spolupracovníkmi.



Software: Scia Engineer

Galvaniho Business Centrum IV - Bratislava, Slovensko

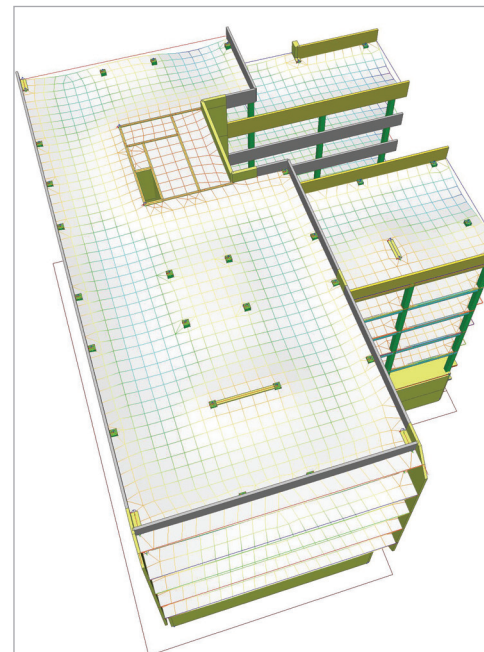
Novostavba „Galvaniho Business Centrum IV“ je štvrtý samostatný objekt administratívnych celkov v lokalite na Galvaniho ul. v Bratislave v blízkosti nákupného centra Avion. Pôdorysne má objekt nepravidelný tvar s dvojicou vnútorných presvetlovacích átrií a je rozdelený na šesť dilatčných častí. Dve časti sú výlučne suterénne s hornou doskou dimenzovanou na pojazdu a parkovanie vozidiel. Zvyšné štyri dilatčné časti tvoria samotný objekt administratívnej budovy. Objekt bude plne podpivničený - v časti dvojúrovňovým suterénom, pričom suterény čiastočne presahujú rozmery nadzemných podlaží, bude mať šesť plnohodnotných nadzemných podlaží a siedme malé technické podlažie a bude zastrešený plochou strechou. Modulová osnova administratívnej budovy je v pozdĺžnom smere po 7.5 m so skrátenými modulmi pri dilatácii a doplnkovými modulmi 5.0 m, v priečnom smere je kombinácia modulov 7.5 + 5.0 m.

Na základe geologického prieskumu sú základové konštrukcie navrhnuté ako plošné (vystužené pätky a pásy) siahajúce do únosných štrkových vrstiev s tým, že pod základovými prvkami sa upravilo podlažie

(štrkopieskové vibrostĺpy fy. Keller) tak, aby bola dosiahnutá únosnosť min. $R_d = 500$ kPa.

Zvislé nosné konštrukcie tvoria systém stĺpov so stužujúcimi vnútornými resp. obvodovými stenami, všetko z monolitického železobetónu. Stĺpy sú prierezu 500/500 mm, v suteréne aj 500/800 mm. Steny majú prevažne hrúbku 200 mm, obvodové suterénne 300 mm, masívne stužujúce krátke steny majú hrúbku 400 alebo 500 mm.

Horizontálne nosné konštrukcie sú tvorené monolitickými železobetónovými stropnými doskami, navrhnutými ako bezprievlakové stropy, betónované spolu s obvodovými trámovými stužidlami. Do dosiek sú nad stĺpmi osadené a zabetónované roznášacie oceľové hlavice alebo špeciálne šmykové trny. Schodiská sú riešené ako prefabrikované železobetónové dosky ukladané do ozubov v monolitických podestách a medzipodestách. Doska nad dilatčnými celkami E a F (len suterénne časti) je navrhnutá hrúbky 300 mm s monolitickými hlavicami hrúbky 400 mm a šmykovou výstužou AV1. Od stropu nad 1. poschodím sú obvodové nosníky (nadpražia) prefabrikované s výnimkou úsekov staticky a technologicky nevhodných. Prefabrikované nosníky sa stykujú prevažne na úrovni moduľovej osi, ku stĺpu resp. stene sú prikotvené cez kotevnú výstuž. Z prefabrikátov vyčnievajú kotevné prúty pre napojenie monolitických parapetov. Prefabrikované aj monolitické nadpražia majú šírku okrem výnimiek 200 mm, parapety 150 mm s rozšírením v mieste stĺpov. Konštrukcie výtahových šacht v átriách od úrovne 1.NP sú oceľové s presklením.



Galvaniho Business Centrum IV

Bratislava, Slovak Republic

Project information

Owner Galvaniho 4 s.r.o., Bratislava
Architect Jozef Draškovič
General Contractor Lindner Slovakia s.r.o.
Engineering Office Draškovič s.r.o.
Construction Period From March 2008 to April 2010
Location Bratislava, Slovak Republic



Short project description

This project is about the Galvaniho Business Centrum IV. It is a complex of administration buildings with 7 above ground storeys and an extended two-level underground car park (parking space 12.400 m², shops and stores 4.800 m², offices 30.500 m²). The construction is composed of 4 dilatation blocks, a monolithic concrete skeleton with diaphragm and carrying walls as well as monolithic girderless slabs. Two dilatation blocks of underground car parks are situated beneath the above ground parts.

