

## Hoco-Beton b.v.

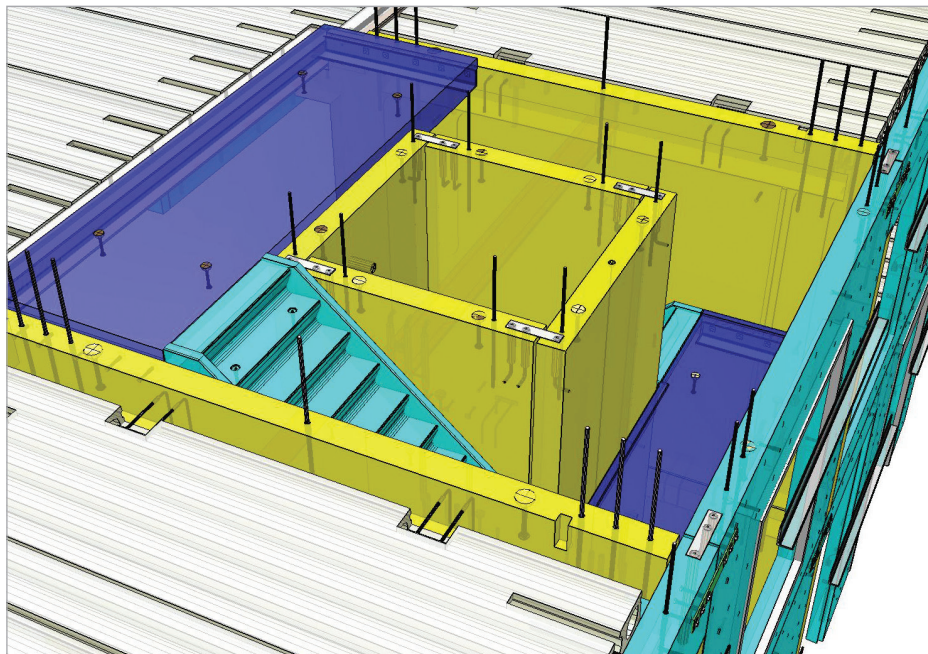
Contact John Stals, Ruud Smeets  
Address Trancheeweg 16-18  
6002 ST Weert, The Netherlands  
Phone +31 495 579679  
Email john.stals@hoco-beton.nl  
Website www.hoco-beton.nl



Hoco-Beton, Weert, is sedert 1965 een leverancier van betonwaren en aanverwante producten en sinds 1973 actief in de specialistische toelevering van prefab bouwelementen. Er werken ruim 165 mensen die voortdurend bezig zijn met advisering, ontwikkeling, tekenen, productie en montage. Deze korte lijnen zorgen ervoor dat Hoco-Beton de wensen van de klant op flexibele wijze kan vertalen naar de diverse productieafdelingen. Hoco-Beton beschikt over een zeer moderne afdeling engineering die rechtstreeks gekoppeld is aan een vergaand geautomatiseerde

betonstaal verwerking en mallenfabriek. Samen met het vakmanschap van de werknemers zijn de moderne machines een belangrijke waarborg voor de kwaliteit van de producten, waardoor hoogwaardige producten gegarandeerd zijn, wat vertrouwen en continuïteit schept.

Hoco-Beton voert een uitgebreid assortiment producten, van betonbandjes tot zware constructieve liggers, balkons, trappen, wanden voor woningbouw, sierbetonegels en draagstructuren met of zonder voorspanning.



Software: Allplan Engineering

## Adviescentrum Rabobank - Sint-Oedenrode, Nederland

Na de fusie tussen Rabobank Sint-Oedenrode en Rabobank Schijndel in 2007 zaten verschillende afdelingen verspreid over twee kantoren. Hierdoor zijn de plannen voor het bouwen van een nieuw kantoor in Sint-Oedenrode ontstaan. Door het samenvoegen van een groot deel van de afdelingen in het nieuwe adviescentrum kunnen de klanten nog beter bediend worden, omdat ze zaken efficiënter kunnen afstemmen en de communicatielijnen kleiner worden.

De nieuwbouw staat voor duurzaamheid met innovatieve technieken zoals Warmte Koude Opslag in de bodem, geringe CO2-uitstoot en het gebruik van duurzame materialen. Het wordt hiermee een van de meest duurzame gebouwen van de omgeving.

Op de begane grond zijn de hoge centrale hal, het auditorium, het bedrijfsrestaurant en de spreekkamers. Deze ruimtes zijn bedoeld voor ontmoetingen met klanten, leden en andere relaties van de bank. Hier worden bijvoorbeeld ledenpanels, seminars, of andere bijeenkomsten georganiseerd. Op de verdiepingen worden vervolgens geheel vrij indeelbare

kantoorvloeren gerealiseerd. Deze ruimtes worden deels ingericht als kantoorruimte.

Het gebouw is grotendeels opgebouwd uit prefab beton in combinatie met een vloerdragende staalconstructie. Het enige in het werk gestorte beton is de fundering en de druklagen op de kanaalplaten.

De engineering voor Hoco-Beton omvatte niet alleen het uitwerken van de prefab elementen tot een productietekening, maar ook het uitwerken van alle montage-details en montagevoorzieningen. De prefab elementen zijn samen met alle montagevoorzieningen en bijbehorende tekeningen geleverd als een soort bouw pakket. Vermits Allplan Engineering het toelaat om het gebouw visueel tot in detail te bekijken is het mogelijk om eventuele fouten in een vroeg stadium te ontdekken en op te lossen. Dit heeft geleid tot een foutloze montage van het casco in 5 weken.

### Toepassingen Allplan Engineering

Bij het modelleren van de prefab elementen is voornamelijk gebruik gemaakt van de 3D modelleren en de bijbehorende bewerkingfuncties. De combinatie van deze twee laat toe alle mogelijke vormen in Allplan te creëren.

Het toevoegen van instortvoorzieningen en symbolen maakt het prefab element compleet, waarna het element als X-ref geplaatst kan worden in een overzicht.

Het inrichten van een gebruiksvriendelijke bouwwerkstructuur en het toepassen van de vlaktentekening is noodzakelijk voor het goed plaatsen van x-ref's en alzo te komen tot een complete opbouw van het casco.

De complete staalconstructie is geïmporteerd als ifc-bestand, hierdoor is het makkelijk om de constructieve koppelingen tussen de prefab elementen, staalconstructie en kanaalplaatvloeren op elkaar af te stemmen. Problemen met het niet passen van de elementen behoren hierdoor definitief tot het verleden.



Project information

Owner	Rabobank
Architect	Architektenburo Roos en Ros BNI BNA
General Contractor	Bouwbedrijf Gebr. van Stiphout b.v.
Engineering Office	Advies- en Ingenieursbureau voor Bouwconstructies Van de Laar
Construction Period	From February 2010 to April 2011
Location	Sint-Oedenrode, The Netherlands



Short project description

*This project concerns the engineering and fabrication of the prefabricated reinforced concrete structure for a new Rabobank Group office building in Sint-Oedenrode. The engineering included not only the making of the drawings of the elements, but also those for the detailing regarding the assembly of the elements. The fact that the assembly of the prefabricated concrete construction was possible in just 5 weeks was also the result of using Allplan Engineering. By visualizing the construction, including the steel construction, any possible problems were discovered in an early stadium.*

